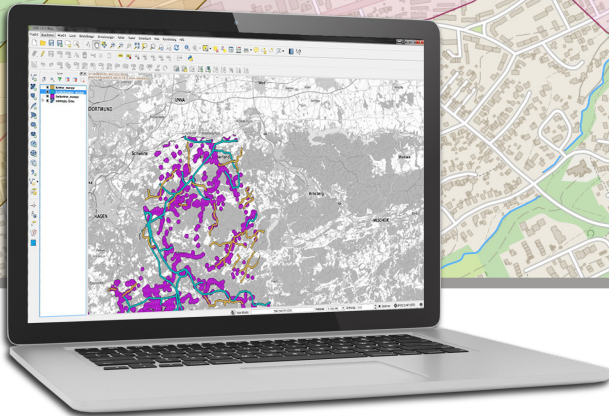


ONMAPS PLANUNG

AKTUELL • FLEXIBEL • HOCHWERTIG



KARTENDIENST FÜR INGENIEUR- UND PLANUNGSBÜROS



aktuelle onmaps-Karten

hochauflösende topografische Karten auf Basis amtlicher Geodaten, einschl. Gebäudeumringe



verschiedene Farblayouts

verschiedene Farbvarianten und Graustufenkarten verfügbar



bundesweite Karten online

In allen Maßstäben und Koordinatensystemen am Arbeitsplatz und im Firmenintranet



performanter Webservice

Zuverlässiges Hosting und schneller online-Kartenzugriff über WebMapService (WMS, WMTS)



Pläne hochwertig drucken

Großformatige Pläne in hoher Auflösung drucken, z.B. für Beteiligungsverfahren und die Genehmigungsplanung



kostengünstige Lizenzierung

Einfache und rechtssichere Lizenzierung als Jahresflatrate



TOPOGRAPHISCHE KARTEN FÜR INGENIEUR- UND PLANUNGSBÜROS

Detaillierte topographische Karten sind für Planungs- und Ingenieurbüros oft eine unverzichtbare Arbeitsgrundlage. Mit onmaps haben Sie stets bundesweit sofortigen Zugriff auf aktuelle Karten in beliebigen Maßstäben. Die amtliche Datengrundlage stellt Ihre Planung auf sichere Füße. Der online-Zugriff vereinfacht und beschleunigt Ihre Projektbearbeitung. Die Bereitstellung als standardisierter online-Dienst (WMS/WMTS) ermöglicht eine einfache Integration in Ihr Geoinformationssystem.

Bundesweiter Online Kartendienst

Der onmaps-Kartendienst stellt Ihnen bundesweit einheitlich topographische Karten in dem Maßstabbereich 1:2.500 bis 1:1.000.000 zur Verfügung. Nutzen Sie unseren performanten online-Dienst (WMS/WMTS) an Ihrem eigenen Arbeitsplatz in einem Geoinformationssystem Ihrer Wahl. Das kann z.B. ArcGIS (Esri), AutoCAD (Autodesk), Windpro (EMD), Smallword GIS (GE) oder QGIS sein.

Ein Dienst - viele Möglichkeiten

Der onmaps Kartendienst wird in diversen Koordinatensystemen und verschiedenen Farbvarianten bereitgestellt. Wählen Sie zwischen verschiedene Layouts (z.B. dezent, pastell, kräftig, TK25). Schalten Sie bei Bedarf einen Schummerungslayer hinzu, der die Höhenunterschiede des Geländes sichtbar macht.

Eine dynamisch erzeugte Legende erläutert Ihnen die Kartenobjekte, die gerade am Bildschirm angezeigt werden. Beschriften Sie optional alle Gebäudeumringe mit einer Hausnummer oder nutzen Sie den Zusatzlayer für die Verwaltungsgebiete, die mit hoher Genauigkeit (1:5.000) als Vektorlayer zur Verfügung stehen.

Hochwertig Drucken

Als Planungsbüro sind Sie darauf angewiesen, Ihre Pläne auszudrucken und z.B. für ein Genehmigungsverfahren oder eine Öffentlichkeitsbeteiligung bereit zu stellen. Sie können die onmaps-Karte als topographischen Hintergrund in hoher Auflösung drucken bzw. plotten. Dafür stehen spezielle Plotlayer zur Verfügung, mit denen maßstabstreu gedruckt werden kann.

Einfache Lizenzierung - Testen Sie jetzt!

Testen Sie den onmaps-Kartendienst bevor sie eine Lizenz erwerben. Wir schalten Ihnen gern einen Testzugang für vier Wochen frei.

